



CityX · »Ich, Ulm«



**CityX · »Ich, Ulm«**

**Doris Graf · Stuttgart 2017**





# Ich, Ulm 2014–2015

VERENA JENDRUS

Die 32 Piktogramme der Stadt Ulm sind anlässlich des Münsterturm-Jubiläums entstanden. Eben jenes stadtbildprägende Münster, welches mit einer Höhe von knapp 162 Metern den höchsten Kirchturm der Welt besitzt, ist zentrales Motiv in den Fragebögen und Zeichnungen vieler Besucher und Bewohner der Stadt. Dabei können die Stufen bis zur Aussichtsplattform erklimmt werden, die Turmspitze versteckt sich in Nebelschwaden und nicht selten ist das Münster »Too Big to Fit« – zumindest für das quadratische Zeichenfeld auf den von der Künstlerin an die Bewohner und Besucher der Stadt ausgegebenen Fragebögen.

Manche Piktogramme sind vom Inhalt des Stadtbildes geprägt, in anderen überwiegt auf den ersten Blick die grafische Gestalt. Gemeinsam ist dabei allen 32 Motiven der mit zwei vertikalen Hälften auf das horizontal geteilte Stadtwappen in den Farben Schwarz und Weiß anspielende Rahmen.

Zum Stadtbild gehören neben dem Münster als Wahrzeichen der Ulmer Spatz und die Donau mit der umliegenden Natur, aber auch die Altstadt mit dem Fluss Blau, das Wirtschafts- und Universitätszentrum auf dem Eselsberg und die Shoppingmöglichkeiten werden sichtbar. Auffallend viel Raum nehmen die Vororte, verschiedene Freizeitaktivitäten und der Erholungsfaktor ein. Doris Graf hat treffend bemerkt, dass die Stadt Ulm für Fremde wie eine kleine Insel aussehen muss, umgeben von Wasser, von der Natur dominiert und auf der Insel – bewohnt von einem

farbenfrohen Spatz – das Münster. Dieses Resümee der Künstlerin findet sich bildlich zusammengefasst als »Die Essenz der Essenz«. Doch nicht nur die Wahrzeichen finden in Ulm Eingang in die Zeichnungen, auch Einzelpersonen wie Albert Einstein und der Bürgermeister Ivo Gönner werden thematisiert. Außerdem – zur Überraschung aller – eine arme Frau, die »Frau vor'm Müller«. Fast täglich verkauft sie vor dem Drogeriegeschäft ihre handgefertigten Strickwaren.

Insgesamt sind die Piktogramme zur Stadt Ulm dominiert vom positiven Lebensgefühl, vom Wohlfühlen in der Heimat und der Zufriedenheit in der eigenen Stadt. Piktogramme wie »Wenn die Sonne scheint...« oder »An der Blau« verdeutlichen die individuelle und persönliche Perspektive dieser Stadtbilder. Bei der sichtbar gemachten Kritik an der Stadt unterscheidet sich Ulm deutlich von den Großstädten in Brasilien und der Türkei – als negativ empfunden werden Baustellen, Dreißigerzonen und die schlechte Parksituation.

Die einzelnen Beiträge aus den Befragungen zu sondieren, zu vereinen und in Piktogramme umzusetzen erfordert Sensibilität, mit welcher sich Doris Graf den unterschiedlichen Städten und den Stadtbildern von Bewohnern und Besuchern jedes Mal aufs Neue annimmt. Die Ergebnisse der in allen Stadtteilen Ulms sowie während zahlreicher kultureller Veranstaltungen gesammelten Fragebögen und die daraus resultierenden Piktogramme wurden vom 22. Mai bis zum 20. Juli 2015 im Ulmer Münster ausgestellt.

Projektstationen und Ausstellungsorte,  
siehe Impressum, Seite 40.

# Ich, Ulm 2014–2015

VERENA JENDRUS

The 32 pictograms of the city of Ulm were created on the occasion of the Münsterturm cathedral tower anniversary. This cathedral marks the cityscape and at a height of almost 162 metres, it boasts the world's highest church tower; here, it represents a central motif in the questionnaires and drawings of many visitors and locals in this city. The steps leading to the observation deck can be climbed, the tip of the tower hides in wisps of fog and it is not uncommon for the cathedral to be «Too Big to Fit» – at least within the square drawing field on the questionnaires given by the artist to the citizens and visitors of this city.

Some pictograms are marked by the content of the cityscape; in others, the graphic form is dominant at first glance. What all 32 motifs have in common is the framing consisting of two vertical halves, which alludes to the city arms with its two horizontal parts in the colours black and white.

Also part of the cityscape, besides the cathedral, are the famous Ulm sparrow and the Danube with the natural landscape surrounding it, but the old town with the Blau River, the economics and university centre on the Eselsberg hill and the shopping opportunities are also represented. A striking amount of space is dedicated to the suburbs, various leisure activities and the recreation aspect. Doris Graf astutely noted that the city of Ulm must look like a small island to visitors, surrounded by water, dominated by nature and on the island – inhabited by a colourful sparrow – the cathedral.

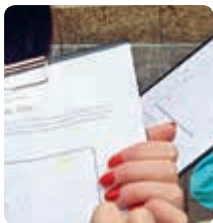
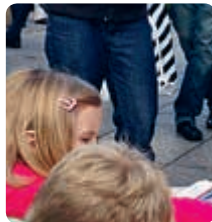
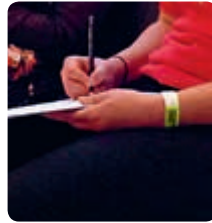
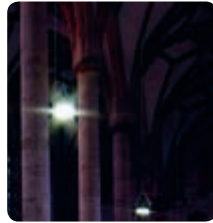
This summary by the artist is compounded in pictorial form as «Die Essenz der Essenz» (the essence of the essence). But the landmarks are not the only features to have entered the drawings of Ulm; single individuals, too, such as Albert Einstein or the Mayor Ivo Gönner are addressed. In addition – to the great surprise of all – we see a poor woman, the «Frau vor'm Müller» (lady outside Müller). Almost every day she sells her handmade knitwear outside the drugstore.

Overall, the pictograms on the city of Ulm are dominated by a positive attitude to life, feeling good in one's hometown and a sense of contentedness. Pictograms such as «Wenn die Sonne scheint...» (when the sun is shining) or «An der Blau» (upon Blau River) illustrate the individual and personal perspective of these cityscapes. As regards criticism of the city made visible here, Ulm clearly stands apart from the metropolises in Brazil and Turkey – what is perceived as negative are the construction sites, 30km/h zones and insufficient parking space.

Sorting through, uniting and implementing the individual contributions from the questionnaires as pictograms requires sensitivity, which Doris Graf applies time and again to the different cities and the cityscapes created by locals and visitors. The results from the questionnaires collected in all areas of Ulm as well as during the many cultural events and the resulting pictograms were exhibited in Ulm Cathedral from May 22nd to July 20th 2015.

Project stations and exhibition locations, see imprint, page 40.









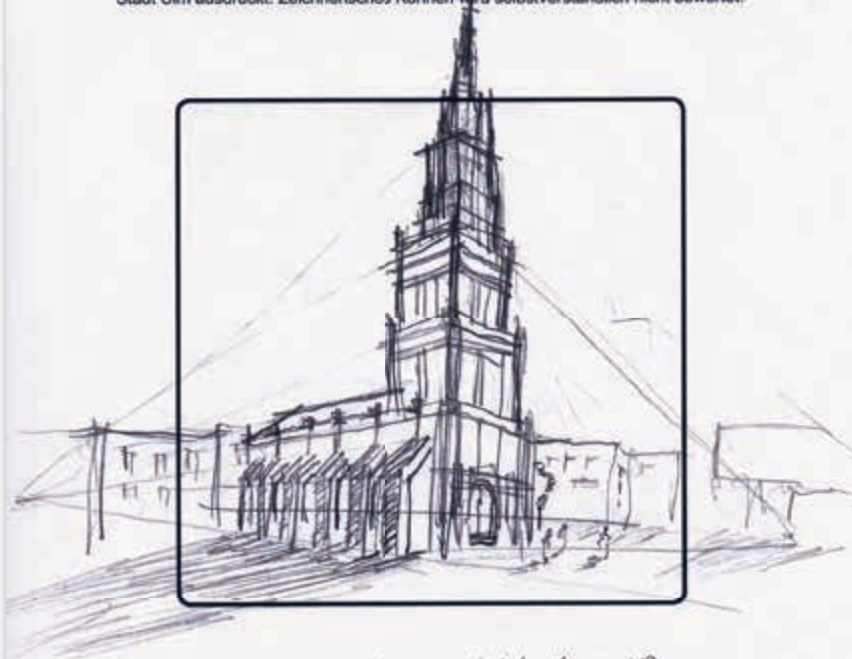




Doris Graf

## Ich, Ulm

Wie erleben Sie Ulm? Wie fühlen Sie sich in Ulm? In welcher Beziehung stehen Sie zu Ulm? Bitte versuchen Sie ein Zeichen zu entwerfen, welches Ihren Bezug zur Stadt Ulm ausdrückt. Zeichnerisches Können wird selbstverständlich nicht bewertet.



Kurze Anmerkung zur Zeichnung: Architektur Stadt Ulm 10

Maria B.

Ulm Münster

Besucher:  oder wohnhaft Ulm, Stadtteil: Günzburg

Geschlecht: M Alter: 79 Nationalität: GB

Email: \_\_\_\_\_

Du bist Graf  
**Ich, Ulm**

Wie erleben Sie Ulm? Wie fühlen Sie sich in Ulm? In welcher Beziehung stehen Sie zu Ulm? Bitte versuchen Sie ein Zeichen zu erfinden, welches Ihren Bezug zur Stadt Ulm ausdrückt. Zeichnerische Formen sind selbstverständlich nicht bewertet.



Kurze Anmerkung zur Zeichnung: \_\_\_\_\_

Besucher  oder  verheiratet Ulm, Stadtteil: Göggingen  
 Geschlecht: W Alter: 55 Nationalität: Deutsche  
 Email: \_\_\_\_\_

Du bist Graf  
**Ich, Ulm**

Wie erleben Sie Ulm? Wie fühlen Sie sich in Ulm? In welcher Beziehung stehen Sie zu Ulm? Bitte versuchen Sie ein Zeichen zu erfinden, welches Ihren Bezug zur Stadt Ulm ausdrückt. Zeichnerische Formen sind selbstverständlich nicht bewertet.



Kurze Anmerkung zur Zeichnung: Albert Einstein

Besucher  oder  verheiratet Ulm, Stadtteil: Göggingen  
 Geschlecht: weiblich Alter: 57 Nationalität: Deutsch  
 Email: \_\_\_\_\_

Du bist Graf  
**ich, Ulm**

Wie erleben Sie Ulm? Wie fühlen Sie sich in Ulm? In welcher Beziehung stehen Sie zu Ulm? Bitte versuchen Sie ein Zeichen zu erfinden, welches Ihren Bezug zur Stadt Ulm ausdrückt. Zeichnerische Formen sind selbstverständlich nicht bewertet.

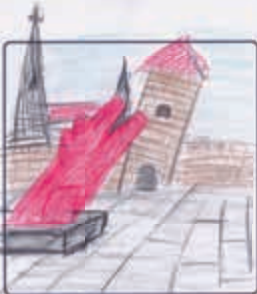


Kurze Anmerkung zur Zeichnung: Mein Herz gehört für Ulm und das schöne jähliche

Besucher  oder  verheiratet Ulm, Stadtteil: Göggingen  
 Geschlecht: weiblich Alter: 60 Nationalität: deutsch  
 Email: \_\_\_\_\_

Du bist Graf  
**Ich, Ulm**

Wie erleben Sie Ulm? Wie fühlen Sie sich in Ulm? In welcher Beziehung stehen Sie zu Ulm? Bitte versuchen Sie ein Zeichen zu erfinden, welches Ihren Bezug zur Stadt Ulm ausdrückt. Zeichnerische Formen sind selbstverständlich nicht bewertet.



Kurze Anmerkung zur Zeichnung: \_\_\_\_\_

Besucher  oder  verheiratet Ulm, Stadtteil: \_\_\_\_\_  
 Geschlecht: \_\_\_\_\_ Alter: \_\_\_\_\_ Nationalität: \_\_\_\_\_  
 Email: \_\_\_\_\_

Du bist Graf  
**Ich, Ulm**

Wie erleben Sie Ulm? Wie fühlen Sie sich in Ulm? In welcher Beziehung stehen Sie zu Ulm? Bitte versuchen Sie ein Zeichen zu erfinden, welches Ihren Bezug zur Stadt Ulm ausdrückt. Zeichnerische Formen sind selbstverständlich nicht bewertet.



Kurze Anmerkung zur Zeichnung: Ulmer Luftschiffbau  
→ Ulmer und Ulm - ein Unternehmen in Schifffahrt der  
als Ulmer Luftschiffbau - Ulmer Luftschiffbau

Besucher  Ulmer oder  verheiratet Ulm, Stadtteil: \_\_\_\_\_  
 Geschlecht: W Alter: 40 Nationalität: D  
 Email: \_\_\_\_\_

Du bist Graf  
**ich, Ulm**

Wie erleben Sie Ulm? Wie fühlen Sie sich in Ulm? In welcher Beziehung stehen Sie zu Ulm? Bitte versuchen Sie ein Zeichen zu erfinden, welches Ihren Bezug zur Stadt Ulm ausdrückt. Zeichnerische Formen sind selbstverständlich nicht bewertet.



Kurze Anmerkung zur Zeichnung: Ulm an der Donau  
mit Heiligenturm und Ulmer Schloss  
mit Schwanstaud (Schwanstauden)

Besucher  oder  verheiratet Ulm, Stadtteil: Gimmelfingen  
 Geschlecht: W Alter: 44 Nationalität: D  
 Email: \_\_\_\_\_

Danke Graf  
**Ich, Ulm**

Wie erleben Sie Ulm? Wie fühlen Sie sich in Ulm? In welcher Beziehung stehen Sie zu Ulm? Bitte versuchen Sie ein Zeichen zu erfinden, welches Ihren Bezug zur Stadt Ulm ausdrückt. Zeichnerisches Können wird selbstverständlich nicht bewertet.



Kurze Anmerkung zur Zeichnung: Das ist ein Ulm, der Ulm

Besucher  oder wohnt in Ulm, Stadtteil Lehr  
 Geburtsort Ulm Alter 42 Nationalität deutsch  
 Email \_\_\_\_\_

Danke Graf  
**Ich, Ulm** *als das  
 Aorn niedriger*

Wie erleben Sie Ulm? Wie fühlen Sie sich in Ulm? In welcher Beziehung stehen Sie zu Ulm? Bitte versuchen Sie ein Zeichen zu erfinden, welches Ihren Bezug zur Stadt Ulm ausdrückt. Zeichnerisches Können wird selbstverständlich nicht bewertet.



Kurze Anmerkung zur Zeichnung: In Ulm wollen sie im Ulm sein

Besucher  oder wohnt in Ulm, Stadtteil Lehr  
 Geburtsort Hünfelden Alter 78 Nationalität deutsch  
 Email hanke@ulm.de

Danke Graf  
**Ich, Ulm**

Wie erleben Sie Ulm? Wie fühlen Sie sich in Ulm? In welcher Beziehung stehen Sie zu Ulm? Bitte versuchen Sie ein Zeichen zu erfinden, welches Ihren Bezug zur Stadt Ulm ausdrückt. Zeichnerisches Können wird selbstverständlich nicht bewertet.



Kurze Anmerkung zur Zeichnung: Ich bin ein Ulm, der in Ulm ist

Besucher  oder wohnt in Ulm, Stadtteil \_\_\_\_\_  
 Geburtsort Ulm Alter 30 Nationalität deutsch  
 Email \_\_\_\_\_

Danke Graf  
**Ich, Ulm**

Wie erleben Sie Ulm? Wie fühlen Sie sich in Ulm? In welcher Beziehung stehen Sie zu Ulm? Bitte versuchen Sie ein Zeichen zu erfinden, welches Ihren Bezug zur Stadt Ulm ausdrückt. Zeichnerisches Können wird selbstverständlich nicht bewertet.



Kurze Anmerkung zur Zeichnung: Ulm ist schön

Besucher  oder wohnt in Ulm, Stadtteil Marling  
 Geburtsort Ulm Alter 21 Nationalität deutsch  
 Email \_\_\_\_\_

Danke Graf  
**Ich, Ulm**

Wie erleben Sie Ulm? Wie fühlen Sie sich in Ulm? In welcher Beziehung stehen Sie zu Ulm? Bitte versuchen Sie ein Zeichen zu erfinden, welches Ihren Bezug zur Stadt Ulm ausdrückt. Zeichnerisches Können wird selbstverständlich nicht bewertet.



Kurze Anmerkung zur Zeichnung: Ulm ist schön

Besucher  oder wohnt in Ulm, Stadtteil \_\_\_\_\_  
 Geburtsort Ulm Alter 78 Nationalität deutsch  
 Email \_\_\_\_\_

Danke Graf  
**Ich, Ulm**

Wie erleben Sie Ulm? Wie fühlen Sie sich in Ulm? In welcher Beziehung stehen Sie zu Ulm? Bitte versuchen Sie ein Zeichen zu erfinden, welches Ihren Bezug zur Stadt Ulm ausdrückt. Zeichnerisches Können wird selbstverständlich nicht bewertet.



Kurze Anmerkung zur Zeichnung: Das schöne Ulm

Besucher  oder wohnt in Ulm, Stadtteil Eggingen  
 Geburtsort Ulm Alter 30 Nationalität \_\_\_\_\_  
 Email \_\_\_\_\_



Doris Graf

## Ich, Ulm

Wie erleben Sie Ulm? Wie fühlen Sie sich in Ulm? In welcher Beziehung stehen Sie zu Ulm? Bitte versuchen Sie ein Zeichen zu entwerfen, welches Ihren Bezug zur Stadt Ulm ausdrückt. Zeichnerisches Können wird selbstverständlich nicht bewertet.



Kurze Anmerkung zur Zeichnung:

---

---

Besucher:  oder wohnhaft Ulm, Stadtteil: Ulm West

Geschlecht: Männlich Alter: 15 Nationalität: Columbien

Email: \_\_\_\_\_





## Piktogramme / Pictograms

## **Too Big to Fit**

2015, Ultrachrome-Druck auf Acryl weiß/  
Ultrachrome print on white acryl, 70 x 70 cm

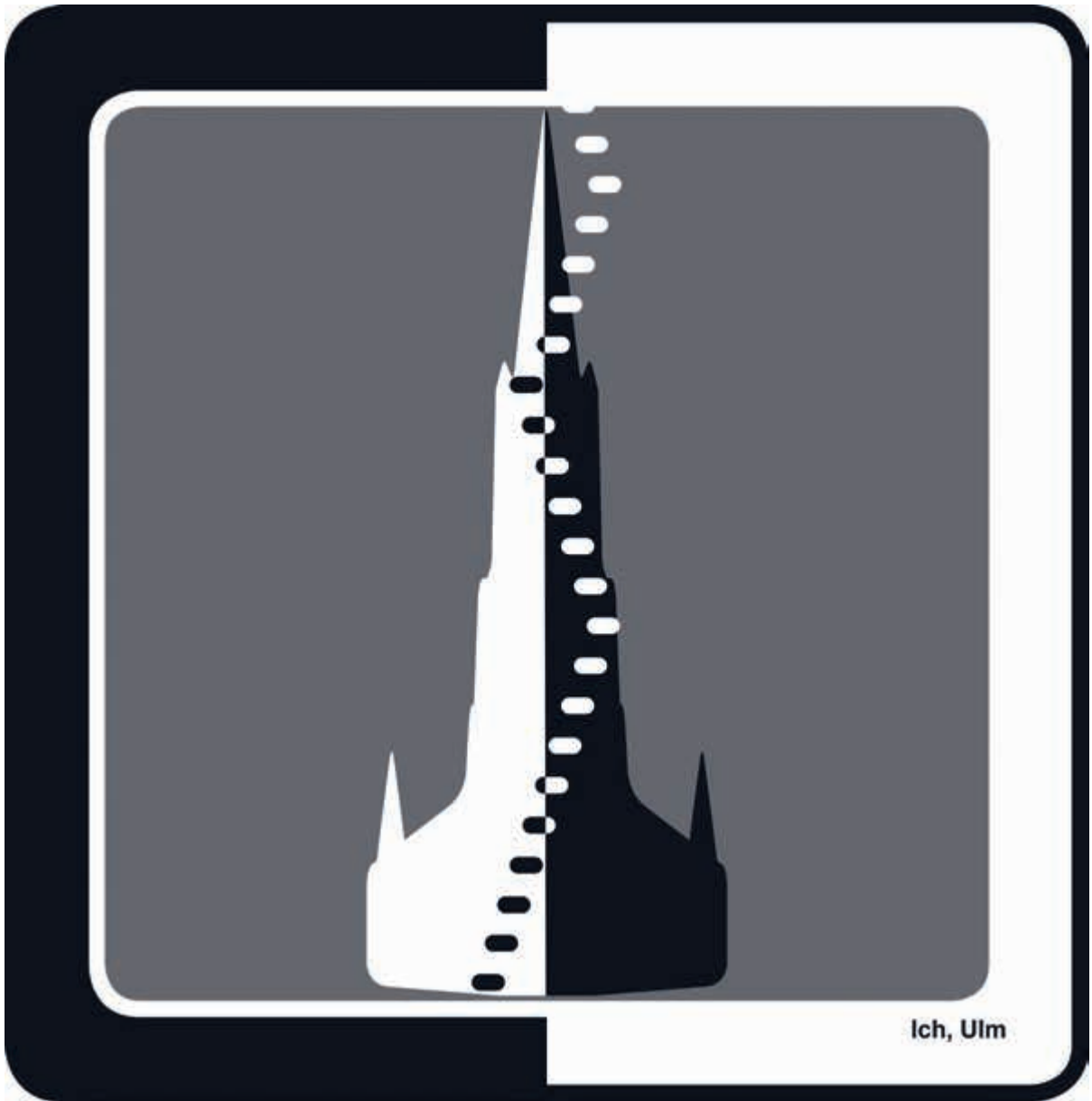


Ich, Ulm

## **Darüberhinaus**

2015, Ultrachrome-Druck auf Acryl weiß/  
Ultrachrome print on white acryl, 70 x 70 cm





Ich, Ulm



## König der Tiere

2015, Ultrachrome-Druck auf Acryl weiß/Ultrachrome print on white acryl, 70x70cm



**Der Schneider von Ulm**

2015, Ultrachrome-Druck auf Acryl weiß/Ultrachrome print on white acryl, 70x70 cm



Ich, Ulm



Ich, Ulm



Ich, Ulm



Ich, Ulm

**Be Orange**  
**Herr Einstein**

**Frau vor'm Müller**  
**Lichterserenade**

2015, Ultrachrome-Drucke auf Acryl weiß/  
Ultrachrome prints on white acryl, 70x70 cm



## Altstadt

2015, Ultrachrome-Druck auf Acryl weiß/Ultrachrome print on white acryl, 70x70cm





Ich, Ulm

**Ulmer Schachtel**

2015, Ultrachrome-Druck auf Acryl weiß/Ultrachrome print on white acryl, 70x70 cm



**Shopping**

**Kulinarisches**

**Ich liebe Ulm**

**Land in Stadt**

2015, Ultrachrome-Drucke auf Acryl weiß/  
Ultrachrome prints on white acryl, 70x70 cm



## Löwenmensch

2015, Ultrachrome-Druck auf Acryl weiß/Ultrachrome print on white acryl, 70x70cm



OB

2015, Ultrachrome-Druck auf Acryl weiß/Ultrachrome print on white acryl, 70x70 cm

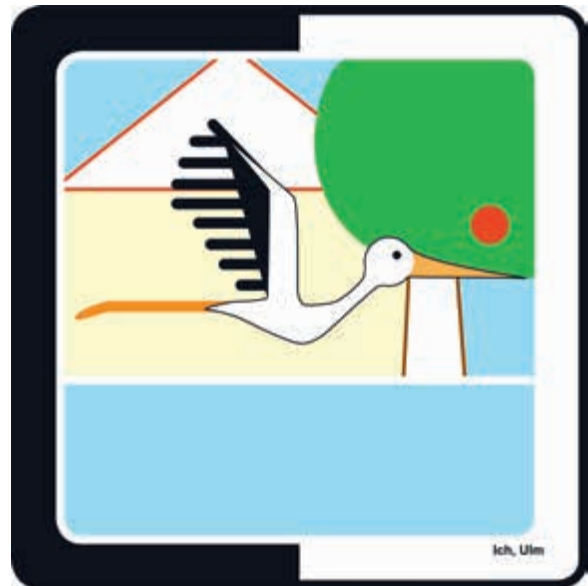
**An der Blau**

**Industrie und Naturschutz**

**Verkehr**

**Charme der Vororte**

2015, Ultrachrome-Drucke auf Acryl weiß /  
Ultrachrome prints on white acryl, 70x70cm







Ich, Ulm

### Die Essenz der Essenz

2015, Ultrachrome-Druck auf Acryl weiß/Ultrachrome print on white acryl, 70x70cm



Ich, Ulm

Nabada

2015, Ultrachrome-Druck auf Acryl weiß/Ultrachrome print on white acryl, 70x70 cm



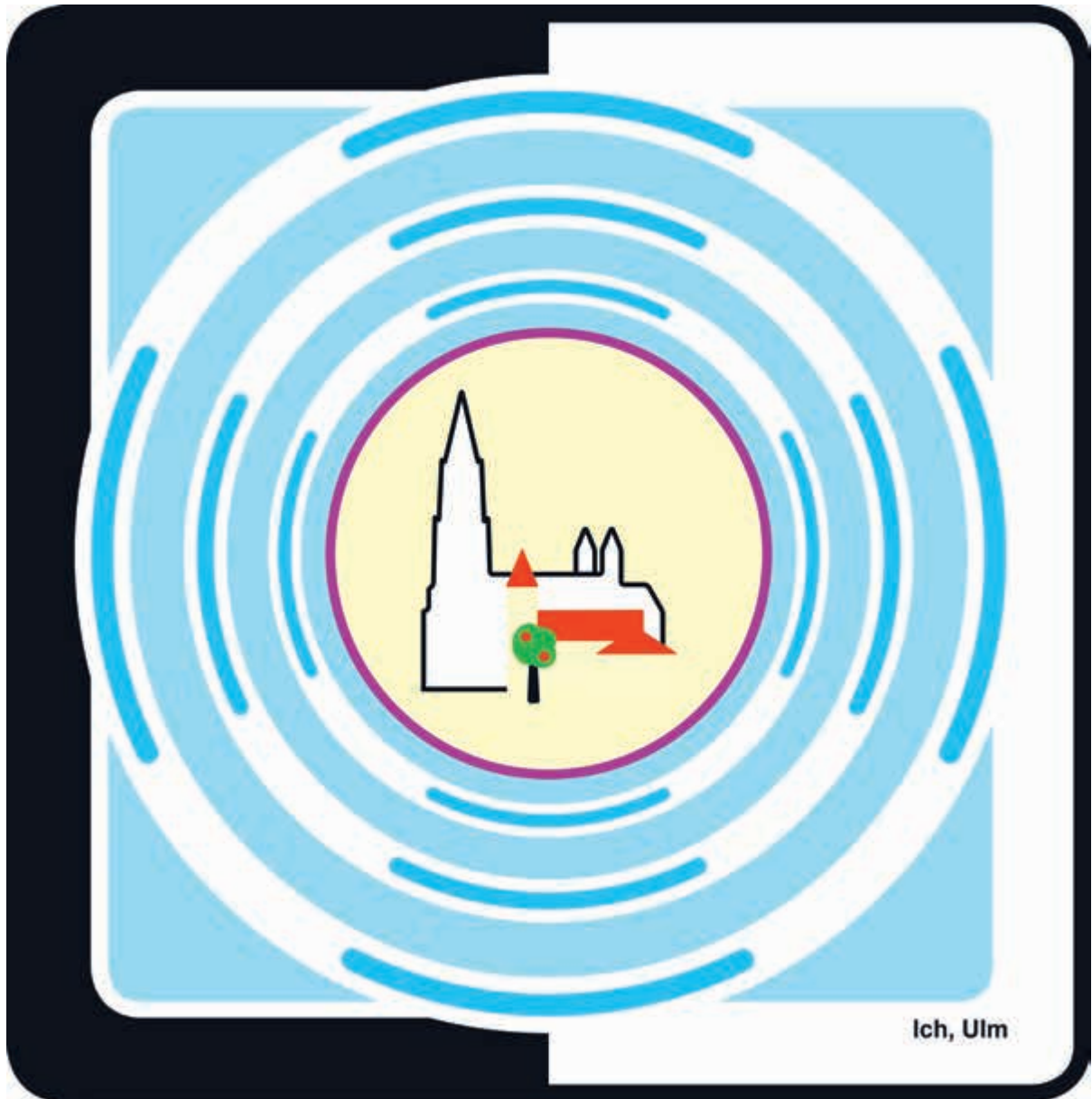
**Heimat**

**Heim für Tiere**

**Eselsberg**

**Wenn die Sonne scheint ...**

2015, Ultrachrome-Drucke auf Acryl weiß/  
Ultrachrome prints on white acryl, 70x70 cm



**Klingendes Land**

2015, Ultrachrome-Druck auf Acryl weiß/Ultrachrome print on white acryl, 70x70cm





**Donau / Friedrichsau**

2015, Ultrachrome-Druck auf Acryl weiß/Ultrachrome print on white acryl, 70x70 cm

**I Do Not Like**

**Red Dog**

**Bürgerkirche**

**After Work**

2015, Ultrachrome-Drucke auf Acryl weiß /  
Ultrachrome prints on white acryl, 70x70cm



## Impressum/Imprint

CityX · »Ich, Ulm«  
Doris Graf · Stuttgart 2017

HERAUSGEBER  
Doris Graf  
Max-Planck-Straße 46  
70736 Fellbach · Germany  
dodograf@web.de  
www.dorisgraf.de

TEXT  
Verena Jendrus, Stuttgart

ÜBERSETZUNG  
Lingua-World GmbH

GRAFIKDESIGN  
Klaus H. Pfeiffer, Stuttgart

GESAMTHERSTELLUNG  
Bechtel Druck GmbH & Co. KG,  
Ebersbach/Fils

FOTOS  
pixabay.com 4; Wolfgang Starker 7;  
Doris Graf 7

Wenn nicht anders angegeben,  
liegt das Copyright für die Fotos  
beim betreffenden Fotografen  
oder dessen Rechtsnachfolger.

TRADE MARK  
® Ultrachrome,  
Seiko Epson Corporation

COPYRIGHT  
© 2017 Doris Graf, Stuttgart

Printed in Germany  
ISBN 978-3-947089-05-5

## DANK AN/THANKS TO

Akademie Schloss Solitude (Jean-Baptiste Joly, Direktor/Director); Ingo Bergmann; Sandra Bertôche; Dorothee Blaumer; Hr. Blickle; Susanne Bohnet; Hr. Buck; Susanne Denoix; Hr. Engel; FER Collection (Dr. Friedrich E. Rentschler); Manuel Frattini; Claudia Fürst; Dekan Ernst-Wilhelm Gohl; Tim Goll; Amelie Graf; Jan Graf; Frau Grunert; Hr. Häbich; Rita Hebenstreit; Hr. Hepp; Carolin Hopp; i42 Informationsmanagement (Andreas Bohn); Fr. Kamrad; Karin Abt-Straubinger Stiftung/Foundation (Karin Abt-Straubinger); Barbara Karsch-Chaieb; Michael Kaupper; Hr. Kirn; Fr. Klatt; Michael Körber; Gesa Krauß; Fr. Kübler; Kulturamt/Cultural Office Ulm (Sabrina Neumeister, Leitung/Head of); Vera Mehringer; Amir Muhic; Hr. Nöth; O. Graf GmbH & Co. KG (Oliver Graf); Lena Palesch; Frau Quenzer; Hr. Prof. Reineker; Birgit Reiß; Fr. Schindler; Hr. Schuhmacher; Daniela Schuon; Annabelle Schwantzer; Daniel Simicic; Hr. Stadler; Ivo Gönner (1992-2016 Oberbürgermeister der Stadt/Lord Mayor of the City Ulm); Wolfgang Starker (Fotograf/Photographer); Hr. Prof. Tammer; Rabbiner Shneur Trebnik; Hr. Tress; Ulmer Münster/ Ulm Cathedral (Pfrin./Pastor Tabea Frey; Gert Kappler, Mesner); Dörte Wedel; Hr. Wegerer; Prof. Peter Weibel; Heribert Wettels; Fr. Wettstein; Fr. Zinzler

## PROJEKTSTATIONEN/PROJECT STATIONS

Neue Mitte, Rathaus Ulm/Town Hall, Friedrichsau, Gögglingen-Donaustetten (Sommerfest/Summer Festival), Kinderheim Guter Hirte, Ermingen (Sommerfest des Sportvereins/Summer Festival of the Sport Club), Universität/University Ulm (Science camp, Mensabereich), Jugendhaus Inseltreff, Lustgarten Kloster Wiblingen, Gardena, Besenwirtschaft Musikverein Einsingen, Ulmer Münster/Cathedral (Münstergemeinde/Cathedral community), Ulmer Münster Vorplatz/Ulm Cathedral forecourt, Fußgängerzone/pedestrian zone Ulm, Roxy (Kulturnacht/Night of Culture), Synagoge/Synagogue, Lebensräume/living places Ulm (Eselsberg), Ulmer Wochenmarkt/Weekly Market, Lehr und Mähringen (Erntedankfest/Thanksgiving), Volkshochschule Ulm, CMT Messe/Fair Stuttgart; Grundschulen/primary schools: Eggingen, Unterweiler, Gutenberg; Schulen/schools: Poligenius (Böfingen), Astrid Lindgren (Söfingen), Ulrich-von-Einsingen, Hans Lebrecht; Kirchweih/kermis: Klosterhof Söfingen, Grimmelfingen

## AUSSTELLUNGSORTE/EXHIBITION LOCATIONS

Ulmer Münster/Ulm Cathedral

KARIN ABT-STRAUBINGER **Stiftung**



**i42** INFORMATIONEN  
MANAGEMENT

**KLASHPfeiffer**





ISBN 978-3-947089-05-5



9 783947 089055 >