



CityX · »Ben, İstanbul«

CityX · »Ben, İstanbul«

Doris Graf · Stuttgart 2017



Ben, İstanbul 2014–2015

VERENA JENDRUS

Die Metropole Istanbul ist seit jeher von zwei unterschiedlichen Welten geprägt: zwischen den beiden Kontinenten Europa und Asien sowie dem Schwarzen Meer und dem Mittelmeer treffen die Traditionen und Diskrepanzen von Christentum und Islam aufeinander. Diese Gegensätze zeigen sich in den Piktogrammen von Doris Graf deutlich. Hinter den beliebten Sehenswürdigkeiten der Stadt verbergen sich Darstellungen der sozialen Vielfalt, der kulturellen Gespaltenheit und sogar der Korruption und Despotie. Gleichzeitig steigert die Künstlerin die parallele Existenz der verschiedenen Religionen einer langen Stadtgeschichte durch die in Zeichnungen nebeneinander dargestellten Goteshäuser von Islam und Christentum im Piktogramm durch die Verschmelzung von Moschee, Kirche und Synagoge zu einem einzigen Gebäude. Verglichen mit anderen Städten des Projekts CityX kommt der Religion in Istanbul eine zentrale Stellung zu.

In der Tradition historischer Stadtbilder zeichnen viele Teilnehmer in Istanbul typisierte Panoramen, in welchen die berühmten Moscheen – an erster Stelle die Blaue Moschee – und der Galataturm sich über dem Küstenabschnitt bei Sonnenuntergang erheben. Die mehrfach erneuerte Galatabrücke und die Bosphorus-Brücke, welche als erste Brücke den europäischen mit dem asiatischen Teil der Stadt verband, sind ebenso wenig wegzudenken wie das urbane Alltagsleben mit Verkehrschaos und dem Fehlen von Grünflächen. Weiter finden sich kulturelle Traditionen wie

das Teetrinken, das Sesamgebäck Simit und das Auge der Fatima im 16-teiligen Stadtbild. Entgegen der eingangs erwähnten Spannungen zwischen den Kulturen stehen diese Symbole für eine weltoffene und multi-kulturelle Stadt, mit der eine positive Verbundenheit besteht. Mit Einfühlungsvermögen unterstützt Graf das kulturelle Stadtbild der Piktogramme durch das rahmende Ornament.

Topografische Aspekte eines Stadtbildes sind von recht großer Beständigkeit. Kollektive Haltungen und die Empfindungen der Menschen unterliegen meist kürzeren Sequenzen. Nach der Aktualität von Stadtbildern und insbesondere der Piktogramme, die auf der Basis individueller Momentaufnahmen entstehen, fragt man sich angesichts aktueller politischer Geschehnisse. Würden die Menschen in Istanbul heute – nicht einmal zwei Jahre nach der Projektumsetzung – Anderes zeichnen und benennen?

Projektstationen und Ausstellungsorte,
siehe Impressum, Seite 40.

Ben, İstanbul 2014–2015

VERENA JENDRUS

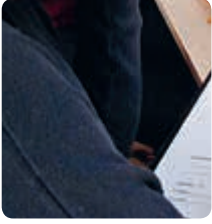
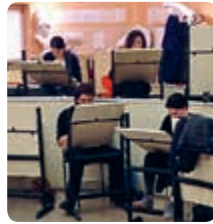
The metropolis of Istanbul has always been marked by two different worlds: located between the continents of Europe and Asia, the Black Sea and the Mediterranean, the traditions and discrepancies of Christianity and Islam intersect here. These opposites are clearly present in Doris Graf's pictograms. Behind the popular sites of the city, representations are found of social diversity, cultural divisiveness and even corruption and despotism. At the same time, the artist emphasises the parallel existence of different religions in the city's long history by placing the drawings of the Islamic and Christian places of worship next to each other in the pictogram, where mosque, church and synagogue merge into a single building. Compared to other cities in the CityX project, in Istanbul religion is awarded a central focus.

In the tradition of historic cityscapes, many participants in Istanbul draw typecast panoramas in which the famous mosques – the Blue Mosque first and foremost – and the Galata Tower rise up above the coast line at sunset. The often repaired Galata Bridge and the Bosphorus Bridge, which was the first to unite the European and the Asian parts of the city, are as much an integral part of the city as urban everyday life with its traffic chaos and lack of green spaces. Furthermore, cultural traditions such as drinking tea, the sesame pastry simit and the eye on the Hand of Fatima are found in the 16-part cityscape. Contrary to the abovementioned tensions between the cultures,

these symbols represent a global and multi-cultural city with a positive sense of connectedness. With great sensitivity, Graf enhances the cultural image of the city in the pictograms through a framing ornament.

Topographic aspects of a cityscape are of fairly great permanence. Collective attitudes and the emotions of people are usually subject to shorter sequences. In light of current political events, one might question how up-to-date cityscapes and, particularly, the pictograms created based on individual snapshots, really are. Would the people of Istanbul today – hardly two years after the project was conducted – draw and denominate different aspects?

Project stations and exhibition locations, see imprint, page 40.



Doris Graf

Ben, İstanbul

İstanbul'u nasıl buluyorsunuz? İstanbul'da nasıl hissediyorsunuz? İstanbul ile ilişkiniz nedir? İstanbul ile sizin ilişkinizi ifade eden bir işaret tasarlarmaya çalışın.
Çizimleriniz elbette oylanmayacak.



Çizim üzerine kısa bir not:

Ziyaretçi: veya İstanbullu, yaşadığınız ilçe: Atadere/İT

Cinsiyet: erkek Yaş: 22 Vatandaşlık: TR

E-posta: _____

Çizim Graf

Ben, İstanbul

İstanbul'u nasıl buluyorsunuz? İstanbul'da nasıl hissediyorsunuz? İstanbul ile ilgili neyi en çok seversiniz? İstanbul ile ilgili başka eden bir şeyi tasarlamanızı istiyoruz. Çizimlerinizi abartılı yapabilirsiniz.



Çizim üzerine kısa bir not:

Ziyaret veya İstanbul'da yaşadığınız gün _____

Ünvan Öz Yaş 34 Vatandaşlık T

E-posta _____

Çizim Graf

Ben, İstanbul

İstanbul'u nasıl buluyorsunuz? İstanbul'da nasıl hissediyorsunuz? İstanbul ile ilgili neyi en çok seversiniz? İstanbul ile ilgili başka eden bir şeyi tasarlamanızı istiyoruz. Çizimlerinizi abartılı yapabilirsiniz.



Çizim üzerine kısa bir not:

İstanbul büyüleyici bir yerdir.

Ziyaret veya İstanbul'da yaşadığınız gün Çocuk

Ünvan Öz Yaş 14 Vatandaşlık Türkiye

E-posta _____

Çizim Graf

Ben, İstanbul

İstanbul'u nasıl buluyorsunuz? İstanbul'da nasıl hissediyorsunuz? İstanbul ile ilgili neyi en çok seversiniz? İstanbul ile ilgili başka eden bir şeyi tasarlamanızı istiyoruz. Çizimlerinizi abartılı yapabilirsiniz.



Çizim üzerine kısa bir not:

İstanbul'un güzel ve çok farklı yerleri var.

Ziyaret veya İstanbul'da yaşadığınız gün Çocuk

Ünvan Öz Yaş 18 Vatandaşlık Türkiye

E-posta _____

Çizim Graf

Ben, İstanbul

İstanbul'u nasıl buluyorsunuz? İstanbul'da nasıl hissediyorsunuz? İstanbul ile ilgili neyi en çok seversiniz? İstanbul ile ilgili başka eden bir şeyi tasarlamanızı istiyoruz. Çizimlerinizi abartılı yapabilirsiniz.



Çizim üzerine kısa bir not:

İstanbul çok güzel bir yerdir.

Ziyaret veya İstanbul'da yaşadığınız gün Çocuk

Ünvan Öz Yaş 20 Vatandaşlık T

E-posta _____

Çizim Graf

Ben, İstanbul

İstanbul'u nasıl buluyorsunuz? İstanbul'da nasıl hissediyorsunuz? İstanbul ile ilgili neyi en çok seversiniz? İstanbul ile ilgili başka eden bir şeyi tasarlamanızı istiyoruz. Çizimlerinizi abartılı yapabilirsiniz.



Çizim üzerine kısa bir not:

Ziyaret veya İstanbul'da yaşadığınız gün _____

Ünvan Öz Yaş 10 Vatandaşlık T

E-posta _____

Çizim Graf

Ben, İstanbul

İstanbul'u nasıl buluyorsunuz? İstanbul'da nasıl hissediyorsunuz? İstanbul ile ilgili neyi en çok seversiniz? İstanbul ile ilgili başka eden bir şeyi tasarlamanızı istiyoruz. Çizimlerinizi abartılı yapabilirsiniz.



Çizim üzerine kısa bir not:

Ziyaret veya İstanbul'da yaşadığınız gün Çocuk

Ünvan Öz Yaş 15 Vatandaşlık Türkiye

E-posta _____

Doris Graf

Ben, İstanbul

İstanbul'u nasıl buluyorsunuz? İstanbul'da nasıl hissediyorsunuz? İstanbul ile ilişkiniz nedir? İstanbul ile sizin ilişkinizi ifade eden bir işaret tasarlarmaya çalışın. Çizimleriniz elbette oylanmayacak.



Çizim üzerine kısa bir not:

Bacer

Ziyaretçi:

veya İstanbullu, yaşadığınız ilçe:

Cinsiyet: ♀

Yaş: 45

Vatandaşlık: deutsche

E-posta: /



Piktogramme / Pictograms

Bazar

2015, Ultrachrome-Druck auf Acryl weiß/
Ultrachrome print on white acryl, 70 x 70 cm



Ben, Istanbul



Bosphorus Bridge

2015, Ultrachrome-Druck auf Acryl weiß/Ultrachrome print on white acryl, 70x70cm



Hoşgeldiniz

2015, Ultrachrome-Druck auf Acryl weiß/Ultrachrome print on white acryl, 70x70 cm



Ben, Istanbul

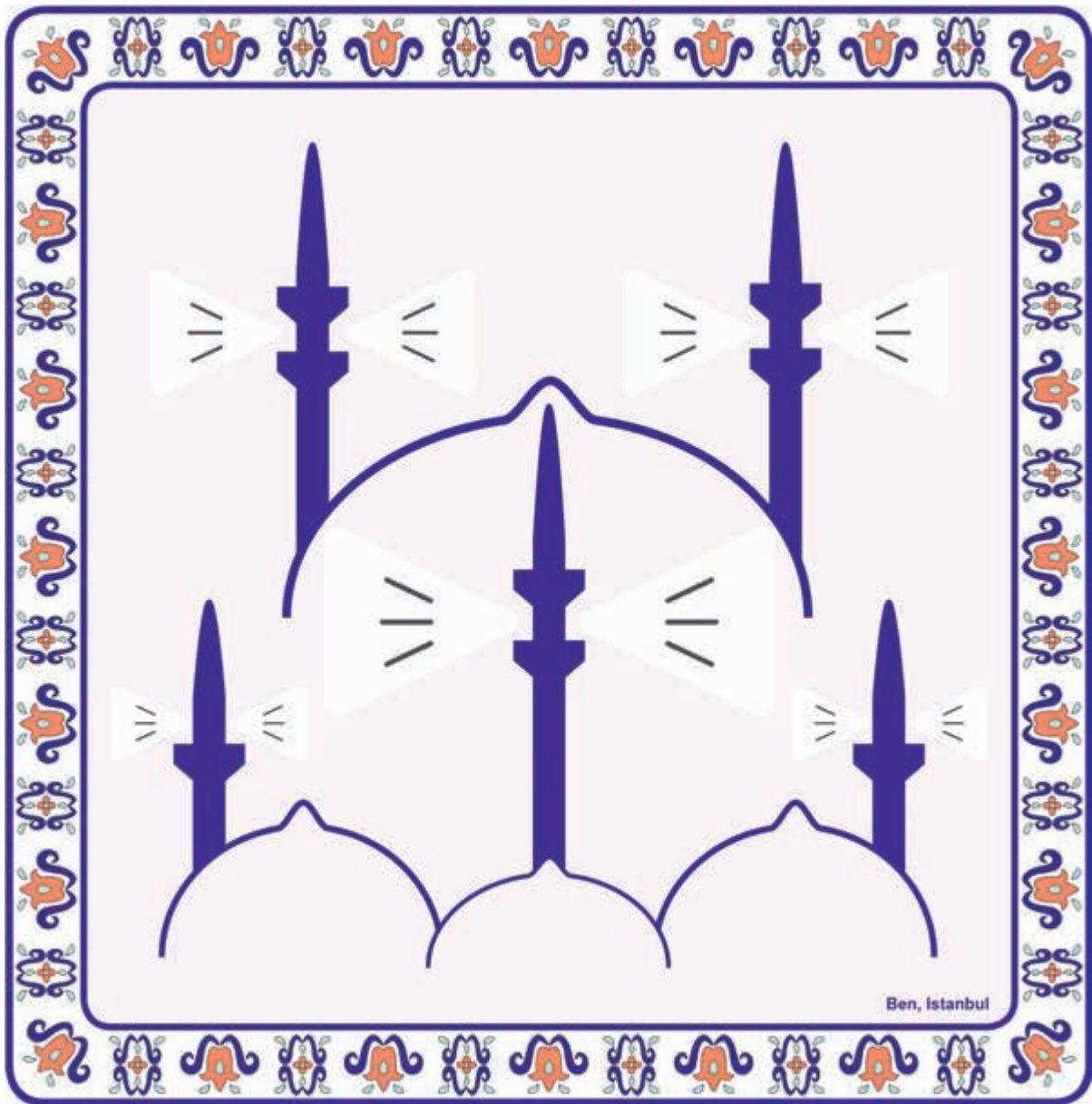
Appreciation

2015, Ultrachrome-Druck auf Acryl weiß/
Ultrachrome print on white acryl, 70 x 70 cm



Adhan

2015, Ultrachrome-Druck auf Acryl weiß/
Ultrachrome print on white acryl, 70 x 70 cm



Ben, Istanbul



Where is Atatürk

2015, Ultrachrome-Druck auf Acryl weiß/Ultrachrome print on white acryl, 70x70cm



Ben, Istanbul

Diversity

2015, Ultrachrome-Druck auf Acryl weiß/Ultrachrome print on white acryl, 70x70 cm



Ben, Istanbul

Metrobus

2015, Ultrachrome-Druck auf Acryl weiß/
Ultrachrome print on white acryl, 70x70 cm

Smoking Cat

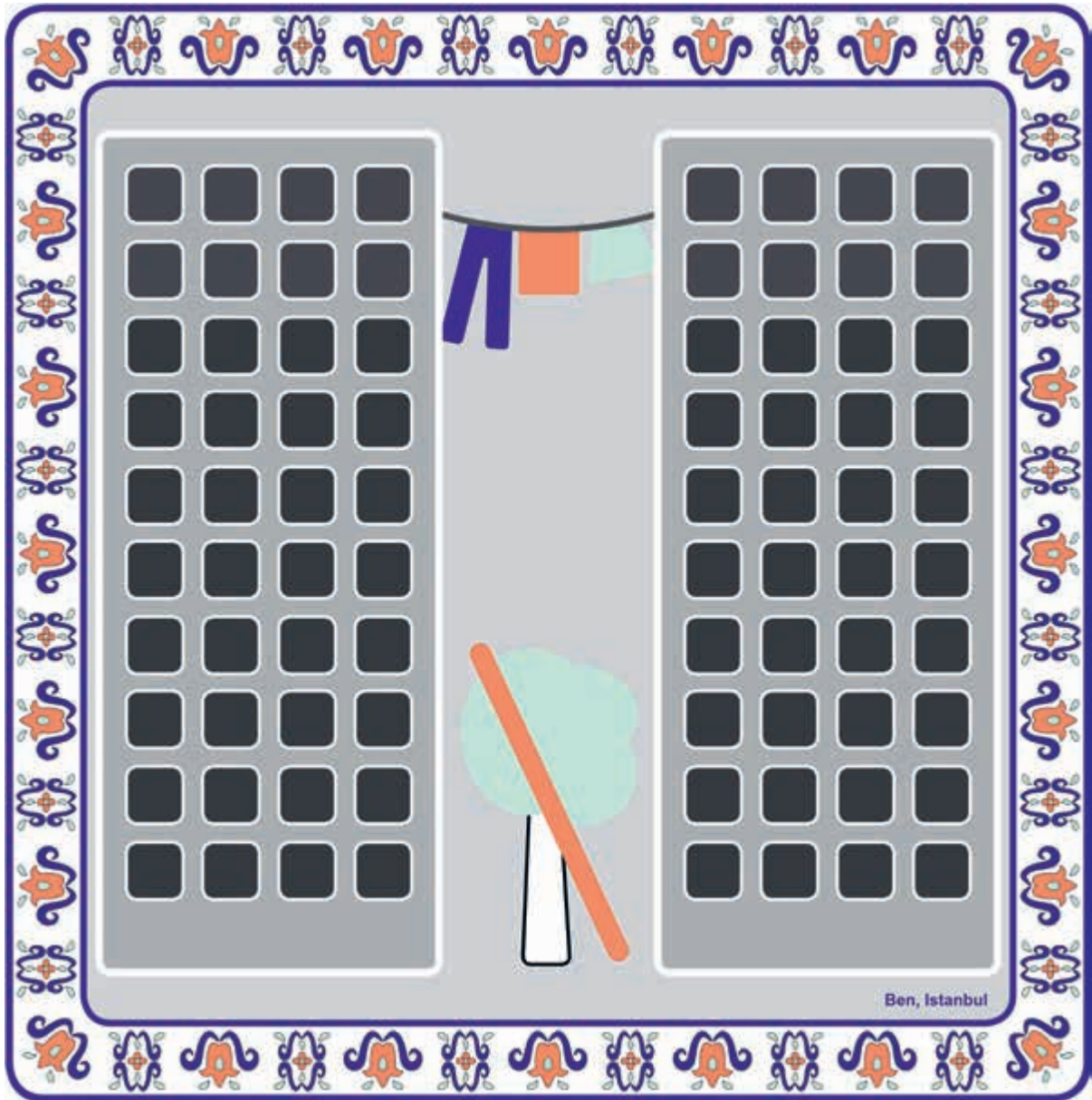
2015, Ultrachrome-Druck auf Acryl weiß/
Ultrachrome print on white acryl, 70 x 70 cm





Traffic

2015, Ultrachrome-Druck auf Acryl weiß/Ultrachrome print on white acryl, 70x70cm



I'm Missing

2015, Ultrachrome-Druck auf Acryl weiß/Ultrachrome print on white acryl, 70x70 cm



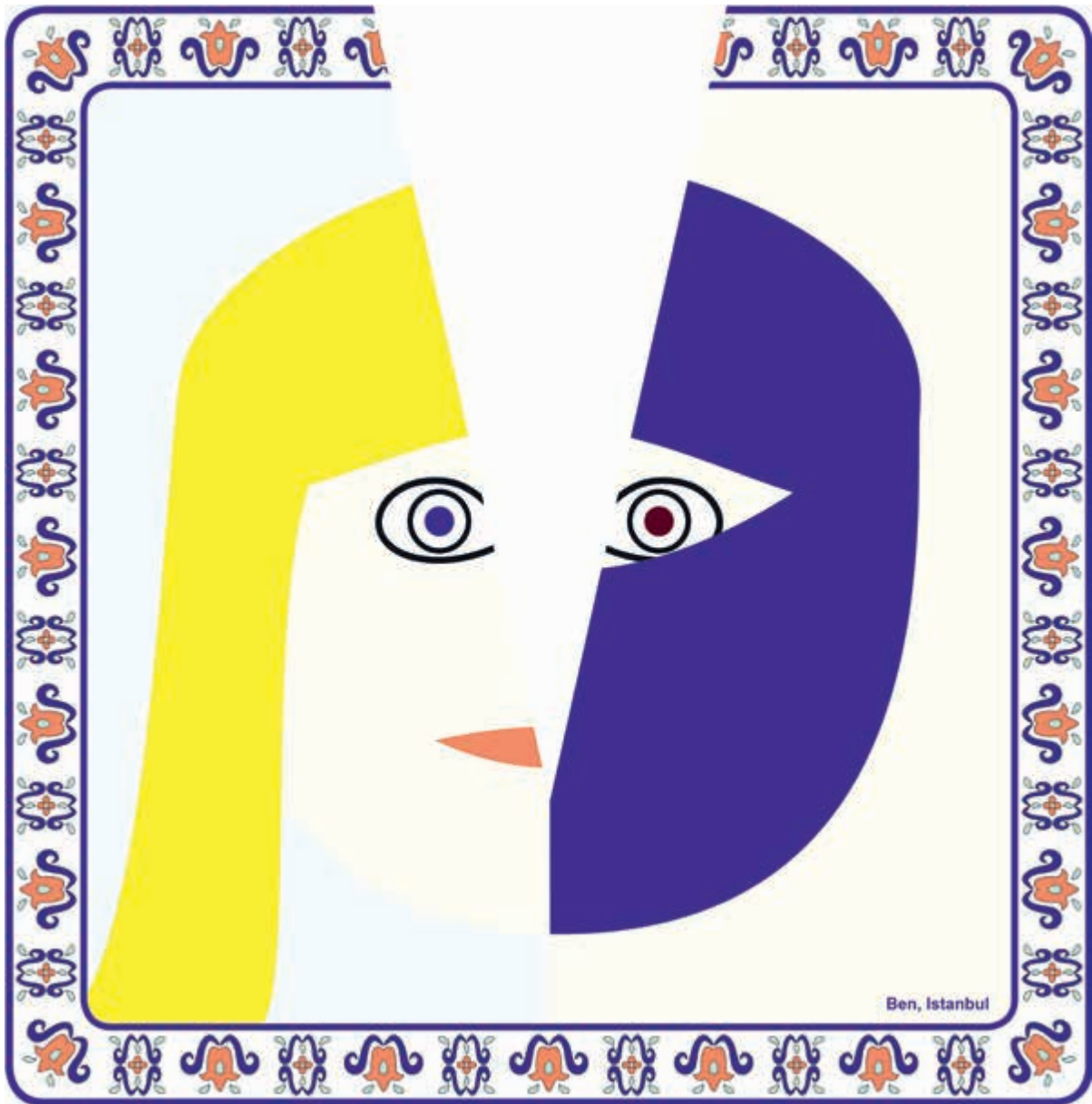
Ben, Istanbul

Sunset

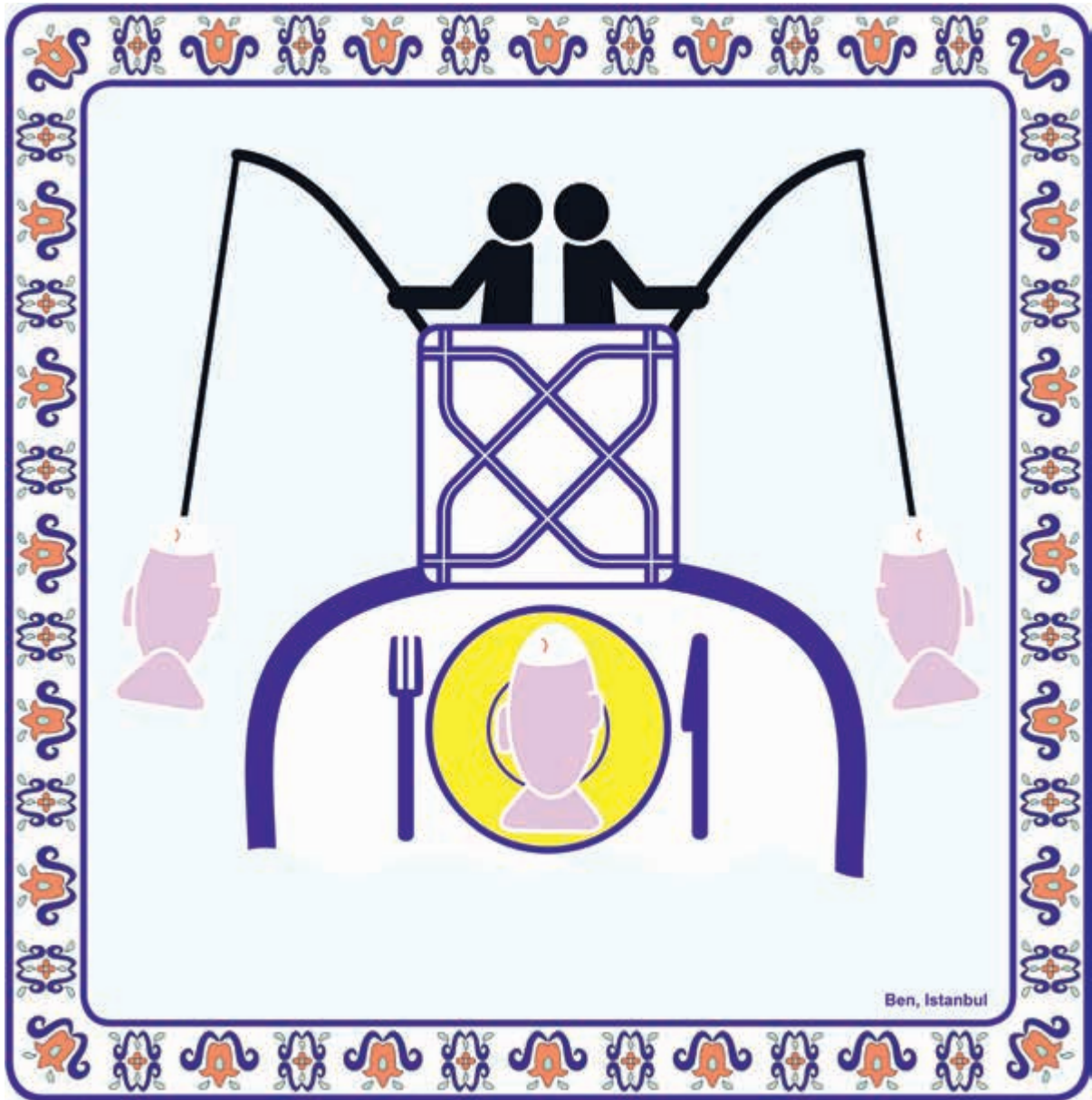
2015, Ultrachrome-Druck auf Acryl weiß/
Ultrachrome print on white acryl, 70x70 cm

Split

2015, Ultrachrome-Druck auf Acryl weiß/
Ultrachrome print on white acryl, 70 x 70 cm

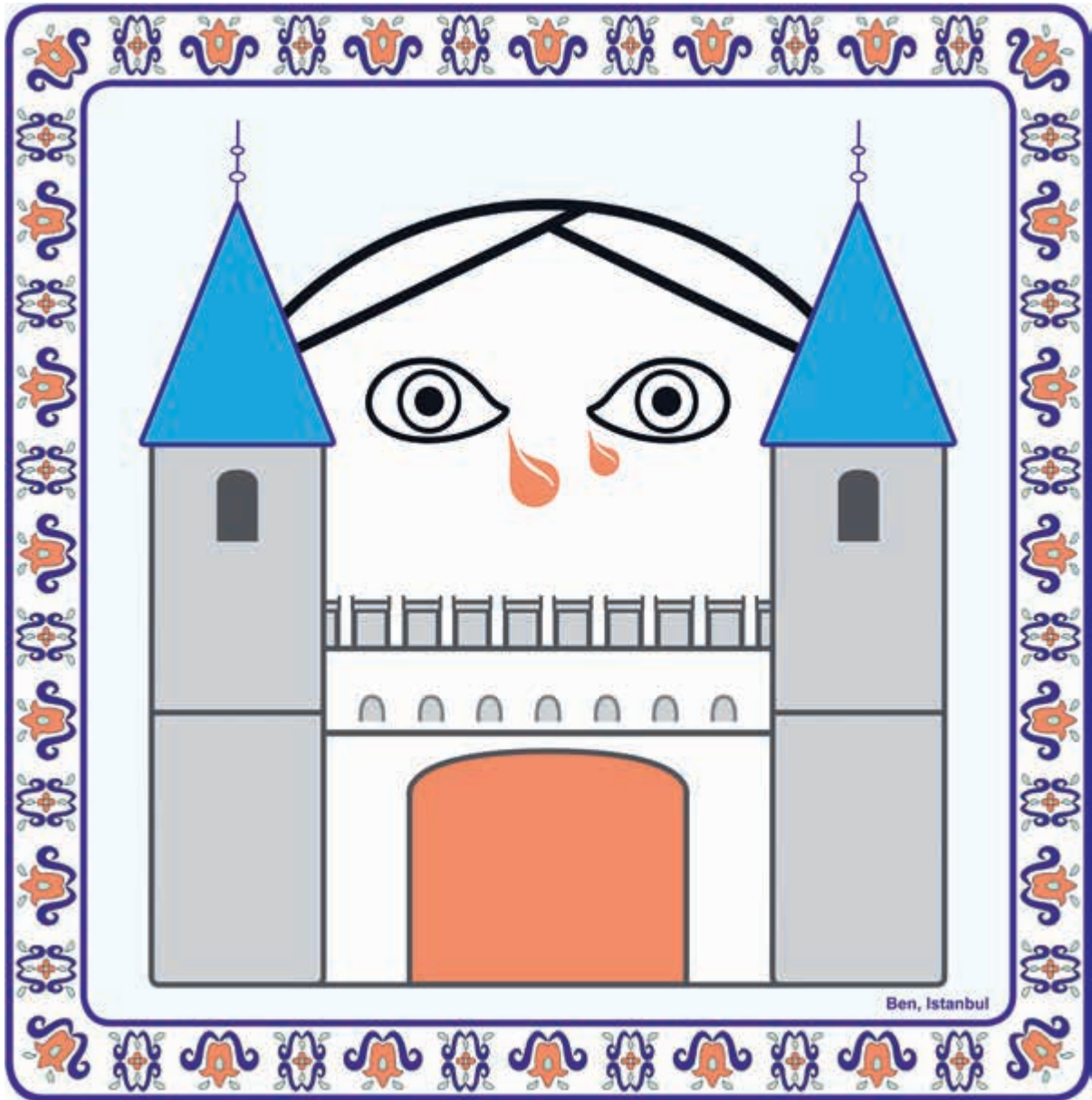


Ben, Istanbul



Galata Bridge

2015, Ultrachrome-Druck auf Acryl weiß/Ultrachrome print on white acryl, 70x70cm



Ben, Istanbul

Behind the Beautiful Sights

2015, Ultrachrome-Druck auf Acryl weiß/Ultrachrome print on white acryl, 70x70 cm

I LOVE ISTANBUL



Ben, Istanbul

I Love Istanbul

2015, Ultrachrome-Druck auf Acryl weiß/
Ultrachrome print on white acryl, 70x70 cm

Impressum / Imprint

CityX · »Ben, İstanbul«
Doris Graf · Stuttgart 2017

HERAUSGEBER
Doris Graf
Max-Planck-Straße 46
70736 Fellbach · Germany
dodograf@web.de
www.dorisgraf.de

TEXT
Verena Jendrus, Stuttgart

ÜBERSETZUNG
Lingua-World GmbH

GRAFIKDESIGN
Klaus H. Pfeiffer, Stuttgart

GESAMTHERSTELLUNG
Bechtel Druck GmbH & Co. KG,
Ebersbach/Fils

FOTOS
pixabay.com 4; Doris Graf 7

Wenn nicht anders angegeben,
liegt das Copyright für die Fotos
beim betreffenden Fotografen
oder dessen Rechtsnachfolger.

TRADE MARK
® Ultrachrome,
Seiko Epson Corporation

COPYRIGHT
© 2017 Doris Graf, Stuttgart

Printed in Germany
ISBN 978-3-947089-06-2

DANK AN/ THANKS TO
Evangelische Gemeinde
deutscher Sprache in der Türkei /
Evangelical Community of
the German Language in Turkey
(Pfarrerin / Pastor Ursula August);
Thomas Falk;
i42 Informationsmanagement
(Andreas Bohn); iconas
(Cüneyit Akcakoca); IW8 Stuttgart
(Sevil Özlük, Geschäftsführung /
Managing Director; Sevilay Özlük,
Senior Project Manager; Halil
Selvi, Eigentümer / Proprietor);
Karin Abt-Straubinger Stiftung
(Karin Abt-Straubinger);
Katholische Gemeinde
deutscher Sprache in der Türkei /
Catholic Church of the German
Language in Turkey (Pfarrer /
Pastor P. Christian Rolke);
Ali Can Kutlu; Faruk Kutlu;
O. Graf GmbH & Co. KG
(Oliver Graf); redpublic
(Raif Soyer); Ali Can Türkkan;
Universität / University Yeditepe
(Cem Onat)

PROJEKTSTATIONEN /
PROJECT STATIONS
Taksim, Eminönü, Kadiköy,
Üsküdar, Bağlarbasi Verein /
Club, TDU Beykoz, Yeditepe
Universität / University, Halic
Universität, Aramäische Schule /
Aramaic School

AUSSTELLUNGSORTE /
EXHIBITION LOCATIONS
art Karlsruhe 2016
(Galerie / Gallery ABTART)



ISBN 978-3-947089-06-2



9 783947 089062 >